

WeatherTech® No-Drill MudFlaps

Installation Instructions

Thank you for purchasing WeatherTech® No-Drill MudFlaps. Please read this installation guide to thoroughly familiarize yourself with the steps to install the MudFlaps on your vehicle. When properly installed, WeatherTech® No-Drill MudFlaps will provide you with years of protection.

ES Instrucciones de instalación

Gracias por adquirir la Lodera Sin-Perforar de WeatherTech®. Lea esta guía de instalación para familiarizarse bien con los pasos de instalación de la Lodera en el vehículo. Cuando se instala correctamente, la Lodera Sin-Perforar de WeatherTech® le brinda años de protección.

FR Instructions d'installation

Nous vous remercions d'avoir acheté la bavette garde-boue sans perçage WeatherTech®. Veuillez lire ce guide d'installation pour bien vous familiariser avec les étapes d'installation de la bavette garde-boue sur votre véhicule. Lorsqu'elle est installée correctement, la bavette garde-boue sans perçage WeatherTech® vous procurera des années de protection.

⚠ WARNING ⚠


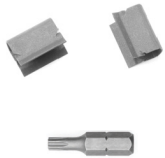
The MudFlap is designed to fit vehicles with standard sized wheels and tires. Installation of MudFlaps on vehicles with aftermarket wheels or oversized tires may interfere with the MudFlap, will void the warranty and may damage the MudFlap or the vehicle.

⚠ ES ADVERTENCIA ⚠

La Lodera está diseñada de modo que se adapte a vehículos con ruedas y neumáticos de tamaño estándar. La instalación de Loderas en vehículos con ruedas no originales o neumáticos de mayor tamaño podría afectar la Lodera, anularía la garantía y podría dañar las Loderas o el vehículo.

⚠ FR AVERTISSEMENT ⚠

La bavette garde-boue est conçue pour convenir aux véhicules dotés de roues et de pneus de dimension standard. L'installation des bavettes garde-boue sur les véhicules équipés de roues de marché secondaire ou de pneus surdimensionnés peut interférer avec les bavettes garde-boue, ce qui annule la garantie et peut endommager la bavette garde-boue ou le véhicule.

	Tools Needed	ES Herramientas necesarias	FR Outils nécessaires
	<ul style="list-style-type: none"> - Flat Screwdriver - Ratchet and Socket Set 	<ul style="list-style-type: none"> - Desarmador de punta plana - Juego de matraca y dados 	<ul style="list-style-type: none"> - Tournevis plat - Trousse de douilles et rochet
	Hardware	ES Accesorios	FR Quincaillerie
	Parts kit: 48MF568 (2) U-Clips Parts kit: 48MF538 (1) Torx bit	Juego de piezas: 48MF568 (2) grapas U Juego de piezas: 48MF538 (1) punta Torx	Trousse de pièces : 48MF568 (2) agrafes en U Trousse de pièces : 48MF538 (1) embout Torx

1

Start by thoroughly washing your vehicle. Take care to remove all dirt, debris and stains from each fender in the areas corresponding to where the MudFlaps will be installed.

ES Comience por lavar bien el vehículo. Asegúrese de quitar completamente la suciedad, los desechos y las manchas de cada defensa en las áreas donde se instalarán las Loderas.

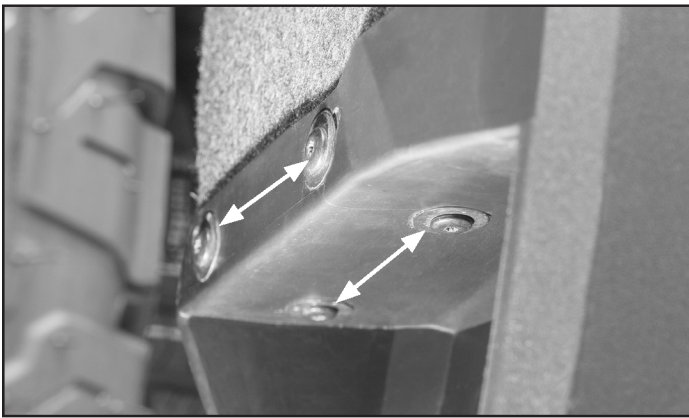
FR Commencez par bien laver votre véhicule. Assurez-vous d'enlever toute la poussière, tous les débris et toutes les taches de chaque aile dans les zones correspondant à l'endroit où les bavettes garde-boue seront installées.

2

Park the vehicle on level ground. Begin with the driver's side MudFlap installation.

ES Estacione el vehículo en terreno plano. Comience con la instalación de las Loderas del lado del conductor.

FR Stationnez le véhicule sur un terrain nivelé. Commencez par l'installation de la bavette garde-boue côté conducteur.



3 Locate the (2) two factory Torx head fasteners at the inner fender and (2) two factory Torx head fasteners at the underside of the factory splash guard as indicated.

ES Localice los dos (2) sujetadores de cabeza Torx que vienen de fábrica en la defensa interna y los dos (2) sujetadores de cabeza Torx que vienen de fábrica en la parte inferior del protector contra salpicaduras de fábrica, como se indica.

FR Repérez les deux (2) attaches à tête Torx d'usine dans l'intérieur de l'aile et les deux (2) attaches à tête Torx d'usine sous le garde-boue d'usine, comme indiqué.



4 Using a ratchet, appropriate socket and supplied Torx bit, remove the (4) four factory Torx head fasteners. All of the fasteners will be reused.

ES Con la matraca, el dado adecuado y la punta Torx provista, extraiga los cuatro (4) sujetadores de cabeza Torx que vienen de fábrica. Todos los sujetadores se volverán a utilizar.

FR À l'aide d'un rochet, de la douille appropriée et de l'embout Torx fourni, retirez les quatre (4) attaches à tête Torx d'usine. Toutes les attaches seront réutilisées.



5 Using the MudFlap marked "LH," place it up to the fender and factory splash guard and align with the corresponding holes.

ES Coloque la Lodera que tiene la marca "LH" (lado izquierdo) sobre la defensa y alinéela con los orificios correspondientes.

FR Placez la bavette garde-boue marquée « LH » sur l'aile et alignez-la sur les trous correspondants.



6 Re-install the (4) four previously removed factory Torx head fasteners into the holes in the MudFlap with the ratchet, appropriate socket and supplied Torx bit and tighten to a snug fit.

ES Con la matraca, el dado adecuado y la punta Torx provista, vuelva a instalar los cuatro (4) sujetadores de cabeza Torx que vienen de fábrica y que había extraído previamente en los orificios de la Lodera y ajuste hasta obtener un calce firme.

FR Réinstallez à l'aide du rochet, de la douille appropriée et de l'embout Torx fourni les quatre (4) attaches à tête Torx d'usine précédemment retirées dans les trous de la bavette garde-boue, sans trop serrer.



7 Take (1) one supplied U-Clip and install in the slot of the MudFlap at the inner fender. Place it so it clamps around the MudFlap and backside of the fender. Then, use a flat screwdriver to push it onto the MudFlap and fender.

ES Tome (1) una grapa U provista e instálala en la ranura de la Lodera en la defensa interna. Colóquela de manera que se sujete alrededor de la Lodera y en la parte posterior de la defensa. Luego, use un desarmador de punta plana para empujarla en la Lodera y la defensa.

FR Prenez (1) agrafe en U fournie et installez-la dans la fente de la bavette garde-boue à l'intérieur de l'aile. Placez-la de manière à la fixer autour de la bavette garde-boue et à l'arrière de l'aile. Utilisez ensuite un tournevis plat pour l'enfoncer dans la bavette garde-boue et l'aile.



8 While firmly pressing the MudFlap up to the fender, fully tighten the (4) four factory Torx head fasteners.

ES Presionando firmemente la Lodera sobre la defensa, ajuste por completo los cuatro (4) sujetadores de cabeza Torx que vienen de fábrica.

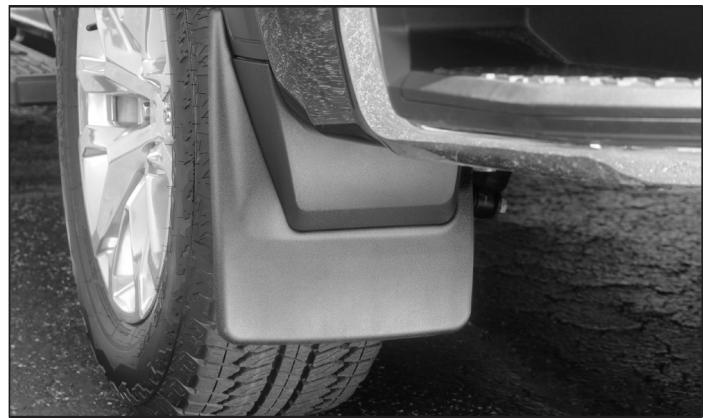
FR Tout en maintenant la bavette garde-boue fermement contre l'aile, vissez complètement les quatre (4) attaches à tête Torx d'usine.



9 Install the passenger side MudFlap marked "RH," repeating Steps 3-8.

ES Repita los pasos 3 al 8 para instalar la Lodera del lado del pasajero que tiene la marca "RH" (lado derecho).

FR Installez la bavette garde-boue du côté passager marquée « RH » en répétant les étapes 3 à 8.



Congratulations!

Your new WeatherTech® No-Drill MudFlaps have been installed!

ES ¡Felicitaciones!

¡Sus nuevas Loderas Sin-Perforacion de WeatherTech® están instaladas!

FR Félicitations!

Vos nouvelles bavettes garde-boue sans perçage WeatherTech® sont installées!

Your WeatherTech® No-Drill MudFlaps carry Lifetime Limited Warranty against defects in materials and workmanship when installed correctly.

ES Cuando se les instala correctamente, las Loderas Sin-Perforar de WeatherTech® incluyen una garantía limitada de por vida contra defectos de materiales y mano de obra.

FR Vos bavettes garde-boue sans perçage WeatherTech® sont accompagnées d'une garantie limitée à vie contre tout défaut de matériel et de fabrication lorsqu'elles sont installées correctement.

View easy installation video • Ver video sobre instalación sencilla • Visionner une vidéo d'installation facile

WeatherTech.com/install

USA

Questions? 630-769-1500

WeatherTech.com

For warranty information, please visit www.WeatherTech.com/warranty or contact our customer support team at 630-769-1500 or 800-441-6287.

ES ¿Preguntas? 630-769-1500

WeatherTech.com

Para información sobre la garantía, por favor visite www.WeatherTech.com/espanol/warranty o póngase en contacto con nuestro equipo de servicio al cliente a 630-769-1500 o al 800-441-6287.

México

ES ¿Preguntas? 001 6307691500

WeatherTech.mx

Para información sobre la garantía, por favor visite www.Weathertech.mx/warranty o póngase en contacto con nuestro equipo de servicio al cliente a 001 6307691500.

Canada

Questions? 888-905-6287

WeatherTech.ca

For warranty information, please visit www.WeatherTech.ca/warranty or contact our customer support team at 888-905-6287 or 905-549-2761.

FR Questions? 888-905-6287

WeatherTech.ca

Pour plus d'informations sur la garantie, svp visitez www.WeatherTech.ca/fr/warranty ou contactez notre service à la clientèle au 888-905-6287 ou 905-549-2761.

WeatherTech®

67MF680
© 2020 MacNeil IP LLC



Made in USA